

L'Espace Galerie

ESPACES D'ACCROCHAGE :

Hall du théâtre

(de 7 à 10 œuvres)

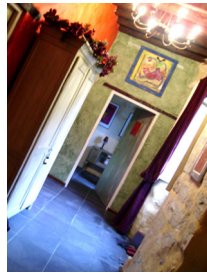
Sur colonne en pierres : 1x 50cms de large sur 1m50

Sur mur en pierres : 1x 1m20 de large

Sur mur vert : 1x 1m70 de large sur 1m

Sur mur rouge : 2 x 50/65 (format raisin)

2 x 100/120 environ



Salle de spectacle

(de 4 à 8 œuvres)

Sur colonnes en pierres : 1 x 50cm de large sur 1m

Sur mur en pierres : 1x 50 cm de large sur 1m

Sur mur rouge : 1 cimaise de 2m (hauteur possible de 2m50)

1 cimaise de 1m80 (hauteur possible de 2m)



Sanitaires

(3 œuvres)

Mur beige et pierres : 3 x 50/65

